



آموزش به بیماران

والدین گرامی:

در صورت هرگونه پرسش
در زمینه شیردهی، غربالگری، زردی و مراقبت از نوزادان
با شماره تلفن زیر تماس بگیرید:
۴۲۶۰۳۰۰۰ داخلی ۱۰۵۴-۱۱۹۶-۱۰۴۵



منابع:

wongs nursing care of _ 2011T th edi 9

درمان:

- بستری کردن نوزاد
- قطع شیردهی به نوزاد (به طور موقت)
- تزریق سورفاکتانت در داخل ریه نوزاد
(به منظور بهبود تنفس نوزاد و عملکرد ریه وی، از مواد استخراج شده از ریه حیوانات که شبیه به سورفاکتانت عمل میکند استفاده می شود)
- در صورت لزوم برقرار کردن سیستم تنفسی حمایتی
- ساکشن (خارج کردن) ترشحات دهان و کف حلق.
- تجویز آنتی بیوتیک
- تنظیم درجه حرارت نوزاد

پیشگیری:

- اکثر موارد سندرم زجر تنفسی نوزاد در اثر زایمان زودرس وجود می آید ، بنابراین پیشگیری از زایمان زودرس مهمترین راه جلوگیری از این بیماری است .



● RDS سندرم زجر تنفسی در نوزادان (دیسترس تنفسی)

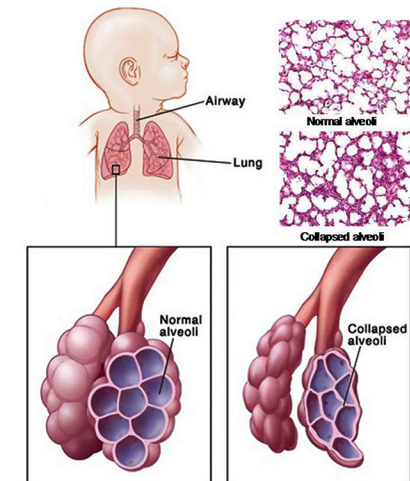
مشکلات تنفسی از شایعترین علل منجر به بستری نوزاد در بخش مراقبت ویژه نوزادان است.

● تعریف بیماری:

سندرم زجر تنفسی یک اختلال ریوی در نوزادان است.

این بیماری به طور عمده در نوزادان نارس ایجاد میشود و باعث ایجاد مشکل تنفسی در ۳ تا ۶ ساعت اول تولد میشود و در نوزادان ترم و رسیده کمتر اتفاق می افتد.

(نوزاد نارس : نوزادی است که سن حاملگی آن کمتر از ۳۷ هفته باشد).



● علت :

علت اصلی این بیماری کمبود یا کاهش تولید ماده ای به نام سورفاکتانت است.

سورفاکتانت ماده ای است که برای بهبود عملکرد ریه نوزاد لازم و ضروری است .

این ماده کشش سطحی داخل کیسه های هوایی را کاهش میدهد و باعث میشود که ریه به راحتی باز و بسته و پر از هوا بشود.

به عبارتی این ماده باعث بهبود عملکرد ریه نوزاد میشود و تنفس وی راحت تر انجام میشود.

با افزایش سن حاملگی مادر ، این ماده در ریه جنین افزایش پیدا میکند.

در صورت نبود این ماده (زایمان زودرس) تنفس نوزاد با مشکل مواجه میشود.

● عوامل ایجاد کننده:

خطر پیدایش این سندرم در نوزادان نارس ، نوزاد مادر دیابتی ، حاملگی چند قلبی ، زایمان سریع استرس سرما و زایمان سخت بیشتر است.

● علائم:

علائم معمولاً در بدو تولد و یا مدت کوتاهی پس از تولد ظاهر میشود و به طور پیش رونده شدیدتر میشود .علائم شامل:

_تنفس سریع

_ناله حین تنفس

_شل بودن نوزاد

_رنگ پریدگی

_لرزش و پرش پره های بینی

_سیاه بودن لب ها و مخاط داخلی دهان و.....

